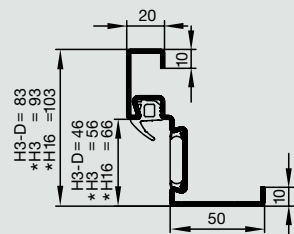


Provedení zárubní Druhy stěn a způsoby upevnění Dveře T30, H3-D, H3/T90 H16

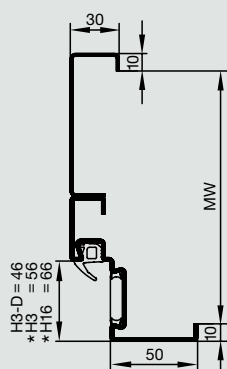


Provedení zárubní

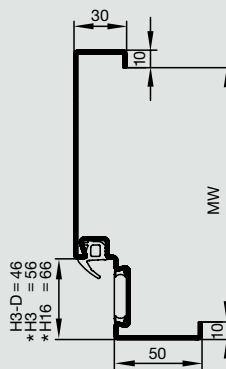
* u provedení s tlustým osazením minus 10 mm



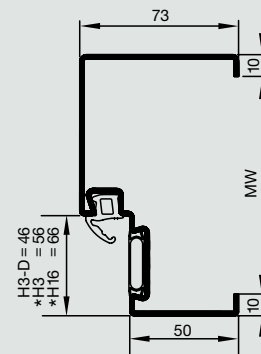
Rohová zárubeň sériově



Rohová zárubeň s doplňkovou zárubní

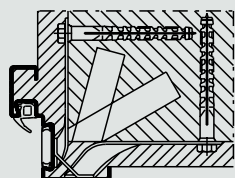


Šroubovací obvodová zárubeň

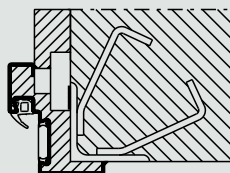


Šroubovací obvodová zárubeň B73

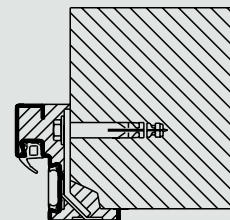
Montáž do zdiva, betonu



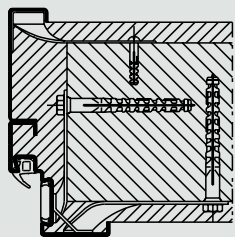
Montáž do zdiva
Hmoždinkové kotvy do zdiva



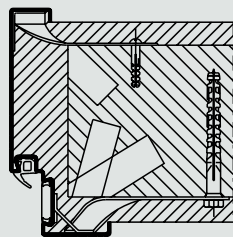
Montáž do pohledového zdiva nebo
pohledového betonu Svařovaná montáž



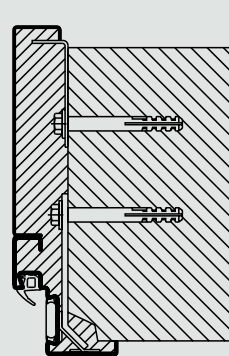
Montáž do pohledového zdiva nebo
pohledového betonu Montážní držáky
pro zakrytou montáž



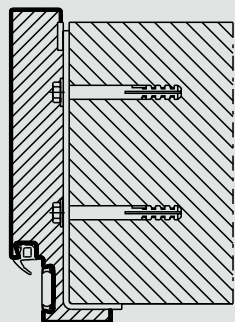
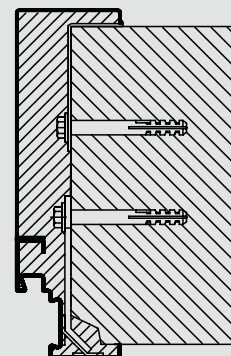
Montáž do zdiva
Hmoždinkové kotvy do zdiva



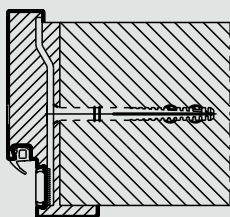
Montáž do zdiva
Hmoždinkové kotvy do zdiva



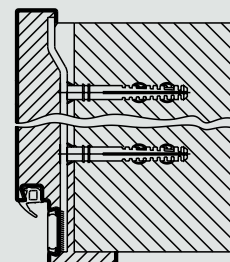
Montáž do pohledového zdiva nebo pohledového betonu
Montážní držáky / upevňovací držáky pro zakrytou montáž



Montáž do pohledového zdiva nebo
pohledového betonu Svařovací montáž



Montáž do pohledového zdiva nebo pohle-
dového betonu Hmoždinková montáž přes
ostění zárubně do šířky rozevření 204 mm



Montáž do pohledového zdiva nebo
pohledového betonu Hmoždinková montáž
přes ostění zárubně od šířky rozevření 205 mm

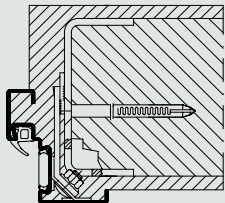
Provedení zárubní

Druhy stěn a způsoby upevnění

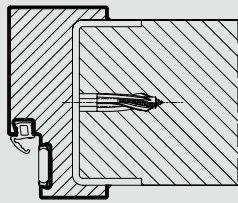
Dveře T30 H3-D, H3/T90 H16



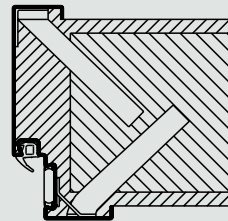
Montáž do porobetonu



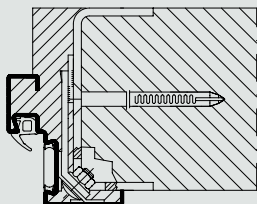
Montáž do porobetonu
Omítnutá stěna
Svařovací montáž



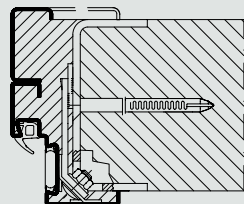
Montáž do porobetonu
Omítnutá stěna
Svařovací montáž



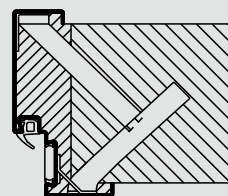
Montáž do porobetonu
Omítnutá stěna
Kotvy do zdiva



Montáž do porobetonu
Neomítnutá stěna
Svařovací montáž

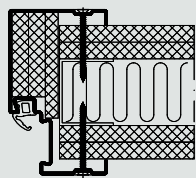


Montáž do porobetonu
Neomítnutá stěna
Svařovací montáž

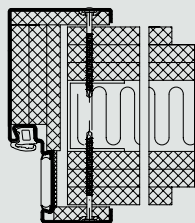


Montáž do porobetonu
Neomítnutá stěna
Kotvy do zdiva

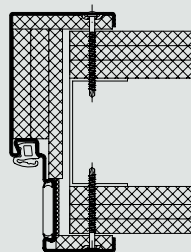
Montáž do lehkých montovaných stěn



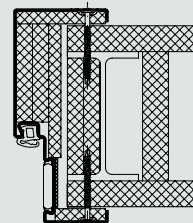
Montáž do hrázděných stěn
F90A jen pro H3D a H3
Šroubovací montáž



Montáž do montovaných stěn F 90 DIN
4102-4 Montáž do montovaných stěn
systému Knauf, Fermacell, Lafarge
pro dveře H16 Šroubovací montáž
Montáž montované stěny podle
zkušebního certifikátu



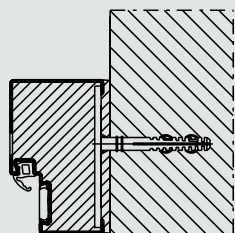
Montáž do požárních stěn
systému Knauf, Rigips,
Fermacell, Lafarge pro dveře
H 16 Šroubovací montáž
Stavba požární stěny podle
zkušebního certifikátu



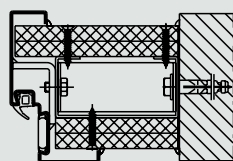
Montáž do stěny s ocelovým
hrázděním
Systém Promat F 90 A pro
dveře H 16 Šroubovací montáž
Stavba stěny s ocelovým hrázděním
podle zkušebního certifikátu

Zabudování T30 H3 dvířek a T90 H16 dvířek do montovaných stěn,
se provádí s rohovou a doplňkovou zárubní B73 při šroubování

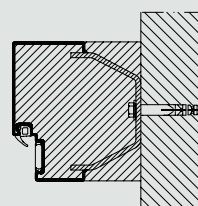
Montáž do otvoru



Montáž do otvoru
Hmoždinková montáž



Montáž do otvoru
Hmoždinková - šroubovací montáž jen pro
H3D, H3



Montáž do otvoru
Hmoždinková - svařovací montáž
jen pro H 16-2