

# Protipožární dveře T90-2 H16 ohnivzdorné



## Sériové vybavení

Křídla dveří	<b>tloušťka 65 mm</b> <b>tloušťka plechu 1,0 mm nebo 1,5 mm</b>
Falc	3- stranný falc <b>tenký falc</b>
Zárubeň	systémová rohová zárubeň tloušťka 2,0 mm 30 mm zápusťná část do podlahy CR - profilové těsnění přivařené hmoždinkové kotvy do zdiva
Povrch	křídlo dveří a zárubeň pozinkované opatřené základovou práškovou vrstvou šedobílou (podle RAL 9002)
Zámek	zadlabací zámek DIN 18250 s PZ děrováním pevné křídlo se zajišťováním v osazení (zajišťování nahoru a dolů)
Klika	protipožární kruhová kliková sada černá s krátkým štítkem, použitelná pro profilovou i dózickou zámkovou vložku
Závěsy	3-dílné konstrukční závěsy s kuličkovými ložisky
Zavírací prostředek	horní zavírač dveří s pákovým ramenem TS 4000 se samostatnou regulací pořadí zavírání
Bezpečnostní čepy	1 ocelový čep na křídlo (při výšce přes 2000 mm 2 čepy)

- Montáž do
- Zdiva min. 240 mm
  - Betonu min. 140 mm
  - Montovaných stěn / požárních stěn
  - Porobetonu z blokových nebo plochých tvárníc třídy pevnosti PB4-PP4  
Tloušťka min. 200 mm
  - Porobetonu z vyztužených desek třídy pevnosti GB4.4  
Tloušťka min. 175 mm
  - Ocelového hrázdění

## Normované rozměry

Doporučený  
stavební rozměr\*  
(objednací rozměr)  
šířka x výška

	Světlý otvor zdiva šířka x výška	Světlý*** průchozí rozměr šířka x výška	Obr. 1 šířka x výška	Světlý průhled Obr. 2 šířka x výška	Obr. 3 šířka x výška
1500 x 2000 **	1510 x 2005	1418 x 1959	140 x 740	440 x 740	440 x 1205
1500 x 2125 **	1510 x 2130	1418 x 2084	140 x 740	440 x 740	440 x 1205
1750 x 2000	1760 x 2005	1668 x 1959	140 x 740	315 x 740	315 x 1205
1750 x 2125	1760 x 2130	1668 x 2084	140 x 740	315 x 740	315 x 1205
2000 x 2000	2010 x 2005	1918 x 1959	140 x 740	440 x 740	440 x 1205
2000 x 2125	2010 x 2130	1918 x 2084	140 x 740	440 x 740	440 x 1205
2000 x 2500	2010 x 2505	1918 x 2459	140 x 740	440 x 740	440 x 1205
2125 x 2125	2135 x 2130	2043 x 2084	140 x 740	502 x 740	502 x 1205
2250 x 2250	2260 x 2255	2168 x 2209	140 x 740	565 x 740	502 x 1205
2500 x 2500	2510 x 2505	2418 x 2459	140 x 740	619 x 740	619 x 1205

## Normované prosklení

## Zvláštní velikosti dveří doporučený stavební rozměr

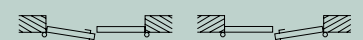
**Šířka 1375 – 2500 mm**  
**Výška 1750 – 2500 mm**

Nestejně šířky křídel jsou možné.

Průchozí křídlo:  
Šířka mind. 750 mm  
max. 1250 mm

Pevné křídlo:  
Šířka mind. 500 mm  
max. 1500 mm

Při objednávce uveďte druh dorazu.

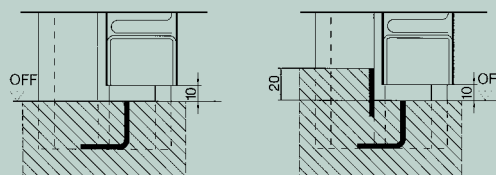


Průchozí křídlo DIN levé Průchozí křídlo DIN pravé

\* Při použití U-zárubní B 73 pro hrázděné stěny:  
Doporučený stavební rozměr = světlý průchozí  
rozměr

\*\* Průchozí křídlo 1000 mm,  
zasklení jen v průchozím křídle

\*\*\* Světla průchozí šířka se v případě velikosti úhlu  
otevření 90°, bez zohlednění madel a klik,  
zmenšuje o 60 mm



Standardní zakončení  
dveří bez dorazu

Zakončení dveří s dorazem,  
na prání nebo ze strany  
stavby



# Přídavná ochranná funkce:

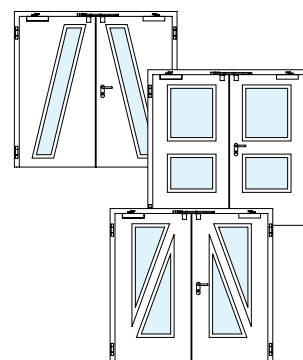
## kouřotěsné



### Speciální vybavení na zakázku

### Speciální zasklení

Kromě standardních zasklení dodáváme na přání jedno tabulová nebo vícetabulová zasklení v různých tvarech a umístěních v rámci povolených šířek okrajů a výšek soklů. Informujte se prosím. Šířka okraje po stranách a nahoře min. 215 mm. Výšky soklů min. 270 mm.



### Zasklení

Požární čiré sklo F90, zvukově izolující, odolné proti hozenému míči DIN 18032.

Zasklívací profily z pozinkované oceli, opatřené základovou práškovou vrstvou šedobílou (podle RAL 9002).

Na přání:

- Přídavné hliníkové krycí profily, eloxované v přírodním odstínu (F1) u obdélníkových zasklení.
- Zasklívací profily z kartáčované ušlechtilé oceli.

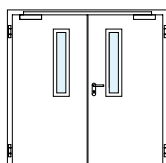


Schéma zasklení 1  
Světlý průhled viz  
tabulka  
Šířka okraje  
na straně zámku  
270 mm  
výška soklu 965 mm

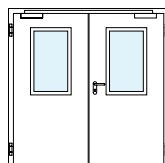


Schéma zasklení 2  
Světlý průhled viz  
tabulka  
Šířka okraj  
po stranách  
270 mm  
výška soklu  
965 mm

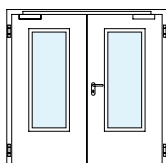
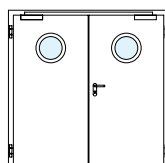


Schéma zasklení 3  
Světlý průhle viz  
tabulka  
Šířka okraje  
po stranách  
270 mm  
výška soklu  
500 mm



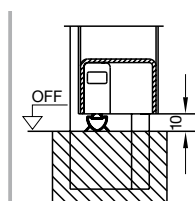
Kruhové zasklení  
Světlý průhled  
průměr Ø300, 400,  
500 mm  
Umístění:  
od spodní hrany  
křídla dveří do středu  
otvoru 1550 mm

### Kouřotěsné dveře DIN 18095

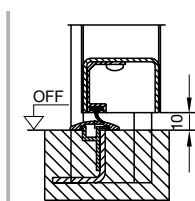
Ohnivzdorné a kouřotěsné v kombinaci s jedním ze zobrazených uzávěrů dveří.

Další předpoklad:  
vybavení profilovou vložkou.

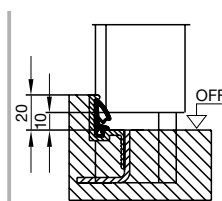
Kouřotěsné dveře H16 jsou označené a opatřené výrobním certifikátem.



Spouštěcí  
podlahové těsnění



Hliníkový uzavírací  
profil s těsněním  
Zárubeň s  
náběhovým prahem



Dorazová lišta  
s těsněním (ne pro  
kouřotěsné dveře)